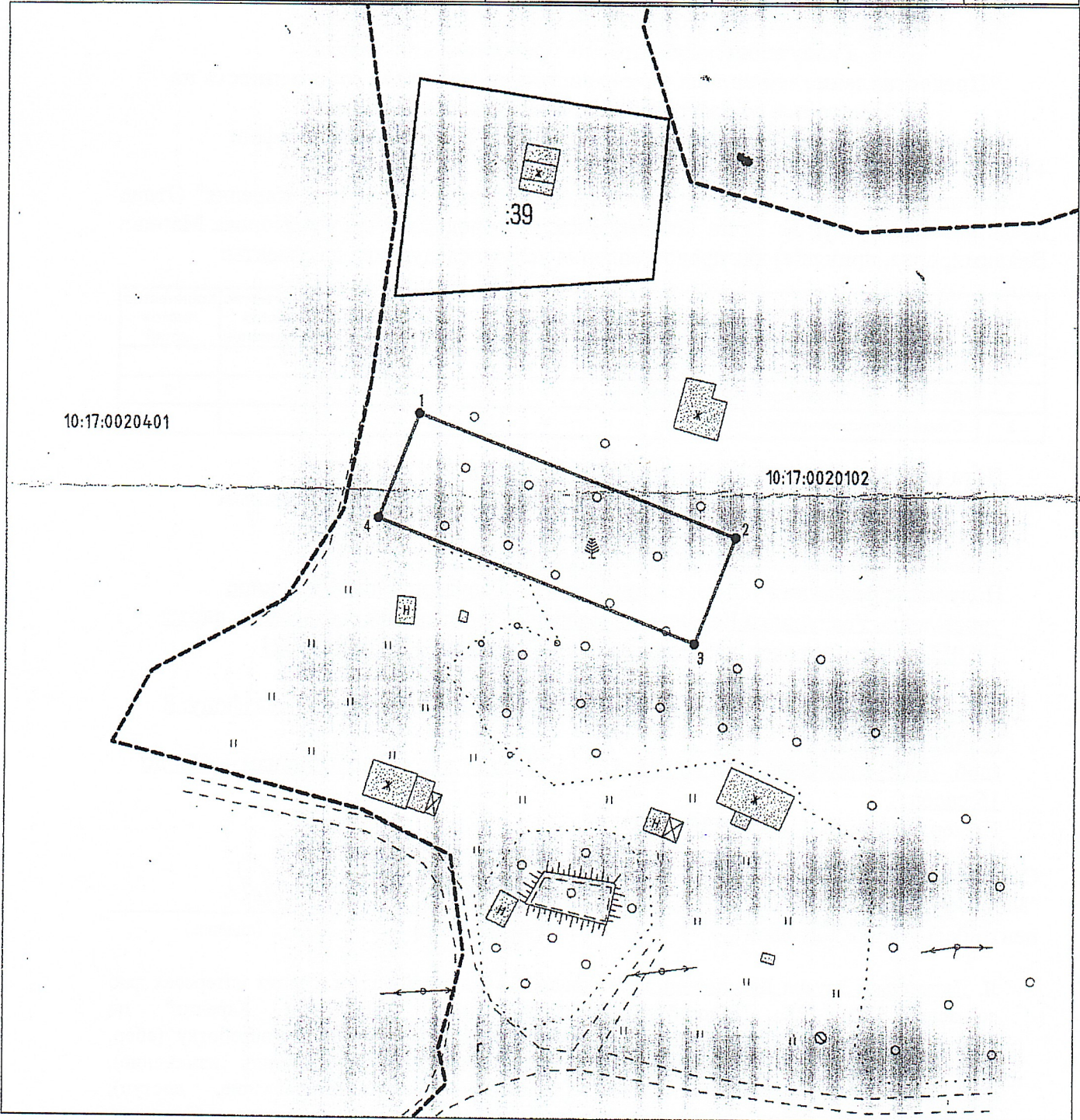


СХЕМА РАСПОЛОЖЕНИЯ ЗЕМЕЛЬНОГО УЧАСТКА ИЛИ ЗЕМЕЛЬНЫХ УЧАСТКОВ НА КАДАСТРОВOM ПЛАНЕ ТЕРРИТОРИИ

Условный номер земельного участка								
Площадь земельного участка			1200 кв. м.					
Обозначение характерных точек границ	Координаты (Система координат МСК- 10)		Обозначение характерных точек границ	Координаты (Система координат МСК-10)		Обозначение характерных точек границ	Координаты (Система координат МСК-10)	
	X	Y		X	Y		X	Y
1	721645.12	1319358.22	---	---	---	---	---	---
2	721623.63	1319414.08	---	---	---	---	---	---
3	721604.87	1319407.07	---	---	---	---	---	---
4	721626.45	1319351.03	---	---	---	---	---	---



УСЛОВНЫЕ ОБОЗНАЧЕНИЯ:

- | | |
|--|---|
| | - граница зон с особым режимом использования территории |
| | - граница ЗУ сведения о котором содержится в ГКН |
| | - граница формируемого ЗУ |
| | - граница земельного участка, предполагаемого к образованию |
| | - граница кадастрового квартала |

Масштаб 1:1000